

# Unit 6 Lesson C

**1** Fill in each blank with the answer that best fits each picture.

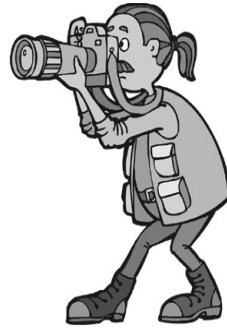
- |                   |                    |
|-------------------|--------------------|
| A. 摄影师 shèyǐngshī | B. 服务生 fúwùshēng   |
| C. 邮差 yóuchāi     | D. 观光客 guānguāngkè |



1. \_\_\_\_\_



2. \_\_\_\_\_



3. \_\_\_\_\_



4. \_\_\_\_\_

- |                   |                    |
|-------------------|--------------------|
| E. 长城 Cháng Chéng | F. 照片 zhàopiàn     |
| G. 兵马俑 bīngmǎyǒng | H. 照相机 zhàoxiàngjī |



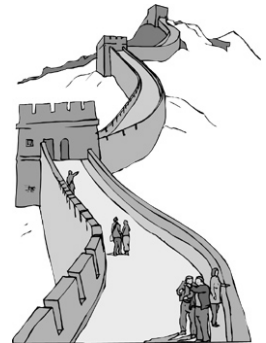
5. \_\_\_\_\_



6. \_\_\_\_\_



7. \_\_\_\_\_



8. \_\_\_\_\_

**2 Write Y if the person speaks confidently and N if the person does not.**

1. \_\_\_\_ 我做饭做得太好吃了。 Wǒ zuòfàn zuò de tài hǎochī le.
2. \_\_\_\_ 我相信我的主意比别人的棒。 Wǒ xiāngxìn wǒde zhǔyì bǐ biérén de bàng.
3. \_\_\_\_ 我就知道这场比赛我一定会赢。 Wǒ jiù zhīdào zhè chǎng bǐsài wǒ yídìng huì yíng.
4. \_\_\_\_ 别夸我了，这是我本来就得做的。 Bié kuā wǒ le, zhè shì wǒ běnlái jiù děi zuò de.
5. \_\_\_\_ 其实这没什么，我做的事别人也会做。 Qíshí zhè méi shénme, wǒ zuò de shì biérén yě huì zuò.
6. \_\_\_\_ 输赢不重要，我们从比赛中学到的才重要。 Shū yíng bú zhòngyào, wǒmen cóng bǐsài zhōng xuédào de cái zhòngyào.

**3 Select the word from the box that best completes each sentence below. Write the Chinese character(s) on the line provided.**

城市 chéngshì    乡下 xiāngxià    照片 zhàopiàn    风景 fēngjǐng  
 照相 zhàoxiàng    照相机 zhàoxiàngjī    摄影师 shèyǐngshī    旅游 lǚyóu

1. 这里的 \_\_\_\_\_ 好美。 Zhèlǐ de \_\_\_\_ hǎo měi.
2. 她以后想做一个 \_\_\_\_\_。 Tā yǐhòu xiǎng zuòò yíge \_\_\_\_.
3. 首尔是韩国最大的 \_\_\_\_\_。 Shǒu'ěr shì Hánguó zuì dà de \_\_\_\_.
4. 美术馆里不可以吃东西和 \_\_\_\_\_。 Měishùguǎn lǐ bù kěyǐ chī dōngxi hé \_\_\_\_.
5. \_\_\_\_\_ 的空气很新鲜。 \_\_\_\_ de kōngqì hěn xīnxiān.

6. 这张 \_\_\_\_\_ 是我最喜欢的一张。

Zhèizhāng \_\_ shì wǒ zuì xǐhuan de yìzhāng.

7. 我一考完试就要去柏林 \_\_\_\_\_。 Wǒ yì kǎowán shì jiù yào qù Bó lín \_\_.

8. 我把我的 \_\_\_\_\_ 放在家庭旅馆的桌子上了。

Wǒ bǎ wǒde \_\_ fàng zài jiā tíng lǚ guǎn de zhuō zi shàng le.

**4** Select the verb from the box that best completes each sentence below. Write the Chinese character(s) on the line provided.

算 suàn	待 dāi	夸 kuā	传 chuán
住 zhù	受 shòu	继续 jìxù	睡着 shuìzháo

1. 让我 \_\_\_\_\_ 一下这里有多少钱。 Ràng wǒ \_\_ yíxià zhèlǐ yǒu duōshǎo qián.

2. 事情多到做不完，我累得快 \_\_\_\_\_ 不了了。

Shìqíng duō dào zuò bù wán, wǒ lèide kuài \_\_ bù liǎo le.

3. 你回去记得把照片 \_\_\_\_\_ 给我。 Nǐ huíqù jìde bǎ zhàopiàn \_\_ gěi wǒ.

4. 我 \_\_\_\_\_ 在中国的北京。 Wǒ \_\_ zài Zhōngguó de Běijīng.

5. 她吃完晚餐以后又 \_\_\_\_\_ 吃零食。

Tā chīwán wǎncān yǐhòu yòu \_\_ chī língshí.

6. 你先回家吧！我想在书店里多 \_\_\_\_\_ 一会儿。

Nǐ xiān huíjiā ba! Wǒ xiǎng zài shūdiàn lǐ duō \_\_ yíhuìr.

7. 他快要 \_\_\_\_\_ 了，你让他休息吧！ Tā kuài yào \_\_ le, nǐ ràng tā xiūxi ba!

8. 爸爸 \_\_\_\_\_ 我做饭做得很好吃。 Bàba \_\_ wǒ zuòfàn zuòde hěn hǎochī.

## 5 Combine the following sentences using the pattern 才...就...*cái...jiù...*

**Lizi:** 妈妈夸妹妹一句。妹妹得意得不得了。

Māma kuā mèimei yíjù. Mèimei déyì de bù dé liǎo.

妈妈才夸妹妹一句，妹妹就得意得不得了。

Māma cái kuā mèimei yíjù, mèimei jiù déyì de bù dé liǎo.

1. 我迟到一分钟。姐姐很生气。Wǒ chídào yì fēnzhōng. Jiějie hěn shēngqì.

---

2. 她看书看了十分钟。她睡着了。Tā kànshū kànle shí fēnzhōng. Tā shuìzháo le.

---

3. 弟弟在乡下住了一天。弟弟受不了了。Dìdi zài xiāngxià zhùle yìtiān. Dìdi shòubùliǎo le.

---

4. 妹妹去补习班一次。妹妹不想去补习班了。

Mèimei qù bǔxíbān yí cì. Mèimei bù xiǎng qù bǔxíbān le.

---

5. 他昨天去健身房一个小时。今天腿酸得几乎不能走路了。

Tā zuótiān qù jiànshēnfáng yíge xiǎoshí. Jīntiān tuǐ suān de jīhū bù néng zǒulù le.

---

## 6 Unscramble the words and characters below to create complete sentences.

**Lizi:** 待 dāi / 我 wǒ / 五 wǔ / 打算 dǎsuàn / 天 tiān / 这里 zhèlǐ / 在 zài

我打算在这里待五天。 Wǒ dǎsuàn zài zhèlǐ dāi wǔtiān.

1. 还 hái / 家 jiā / 爸爸 bàba / 才 cái / 到 dào / 多久 duōjiǔ / 要 yào

---

2. 晚餐 wǎncān / 就 jiù / 他 tā / 吃 chī / 了 le / 才 cái / 刚 gāng / 饿 è / 完 wán

---

3. 放 fàng / 的 de / 进 jìn / 书包 shūbāo / 里 lǐ / 我 wǒ / 不 bú / 照相机 zhàoxiàngjī

---

4. 算是 suànshì / 景点 jǐngdiǎn / 长城 Chángchéng / 最 zuì / 可以 kěyǐ / 著名 zhùmíng / 的 de / 世界 shìjiè

---

5. 在 zài / 城市 chéngshì / 我 wǒ / 住 zhù / 本来 běnlái / 想 xiǎng, 住 zhù / 现在 xiànzài / 乡下 xiāngxià / 我 wǒ / 想 xiǎng / 在 zài

---

6. 无聊 wúliáo / 这 zhè / 电影 diànyǐng / 部 bù / 了 le / 死 sǐ, 一半 yībàn / 看了 kànle / 我 wǒ / 了 le / 睡着 shuìzháo / 就 jiù

---

**7** Decide whether the following statements are true (T) or false (F) based on what you learned in the Culture Window section of your student textbook. Correct any false statements.

1. \_\_\_\_\_ Suzhou and Hangzhou are China's most famous industrial cities.

\_\_\_\_\_

2. \_\_\_\_\_ Hangzhou is situated to the southwest of Suzhou.

\_\_\_\_\_

3. \_\_\_\_\_ Hangzhou has always been famous for its classical gardens.

\_\_\_\_\_

**8** Answer the following questions based on your own experiences and opinions.

1. 有机会去中国的话, 你想看哪些景点?

Yǒu jīhuì qù Zhōngguó dehuà, nǐ xiǎng kàn nǎxiē jǐngdiǎn?

\_\_\_\_\_

2. 你比较喜欢待在城市还是乡下? 为什么?

Nǐ bǐjiào xǐhuan dāi zài chéngshì hái shì xiāngxià? Wèishénme?

\_\_\_\_\_

3. 你的外公 / 外婆家在哪儿? 那儿是乡下还是城市?

Nǐde wàigōng / wàipó jiā zài nǎr? Nàr shì xiāngxià hái shì chéngshì?

\_\_\_\_\_